

Проверочная работа
по предмету «ОКРУЖАЮЩИЙ МИР»

4 класс
Вариант 1

Инструкция по выполнению работы

На выполнение работы по предмету «Окружающий мир» даётся 45 минут. Работа состоит из двух частей и включает в себя 10 заданий.

Ответы на задания запиши в поле ответа в тексте работы.

При выполнении работы не разрешается пользоваться учебником, рабочими тетрадями и другим справочным материалом.

Советуем выполнять задания в том порядке, в котором они даны. Для экономии времени пропускай задание, которое не удаётся выполнить сразу, и переходи к следующему. Постарайся выполнить как можно больше заданий.

Желаем успеха!

Таблица для внесения баллов участника

Номер задания	1	2	3.1	3.2	3.3	4	5	6.1	6.2	6.3	7.1	7.2	8 К1	8 К2	8 К3	9(1)	9(2)	9(3)
Баллы																		

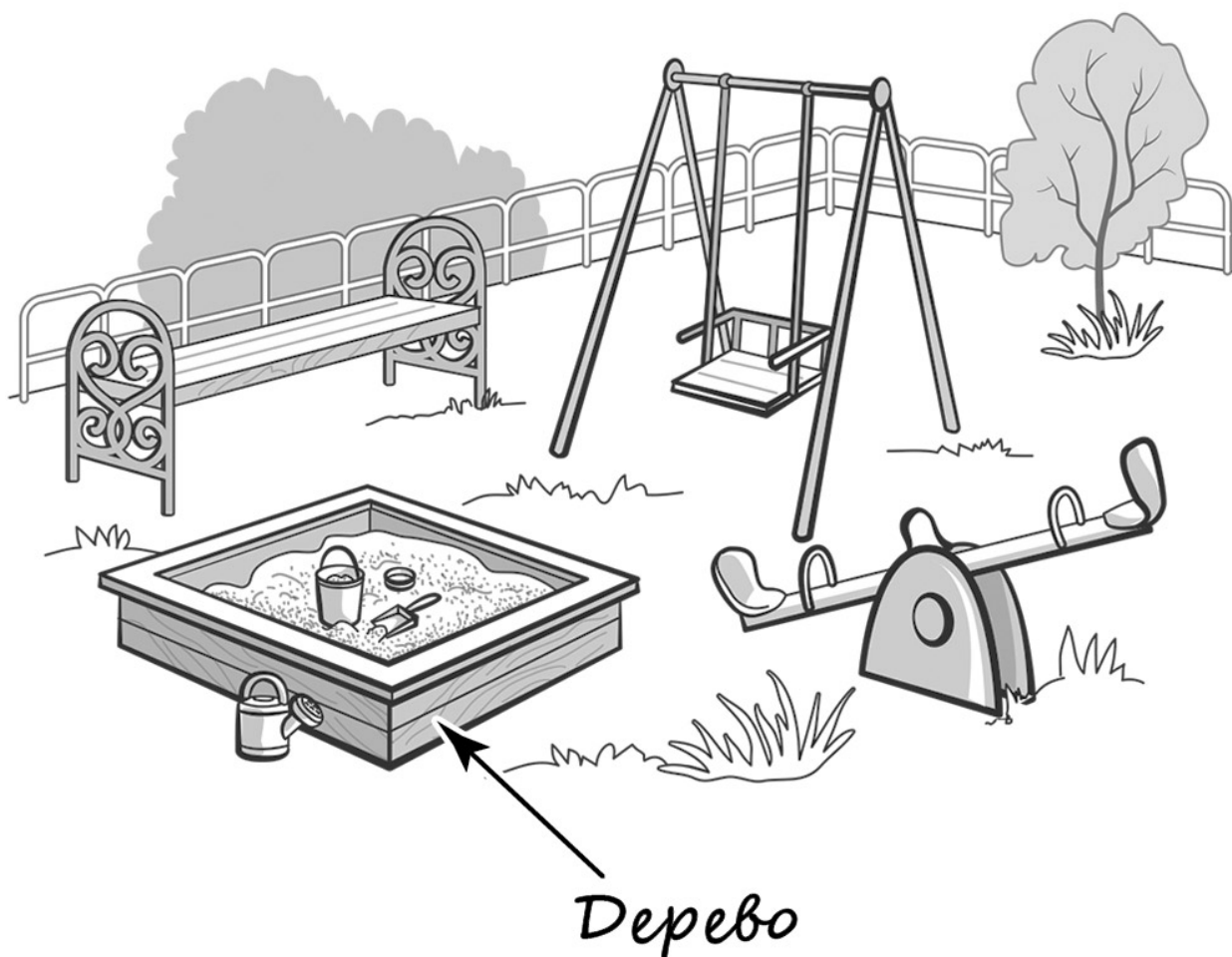
10.1	10.2 К1	10.2 К2	10.2 К3	Сумма баллов	Отметка за работу

Часть 1

1

Рассмотри рисунок, на котором изображена детская площадка. Ограждение песочницы может быть изготовлено из дерева. Оно отмечено на рисунке стрелкой с соответствующей надписью.

Покажи на рисунке стрелкой любой предмет (любую деталь) из металла и любой предмет (любую деталь) из пластмассы. Подпиши название соответствующего материала рядом с каждой стрелкой.



2

На интернет-сайтах погоды можно встретить подобные таблицы. Изучи прогноз погоды на трое суток по приведённой ниже таблице.

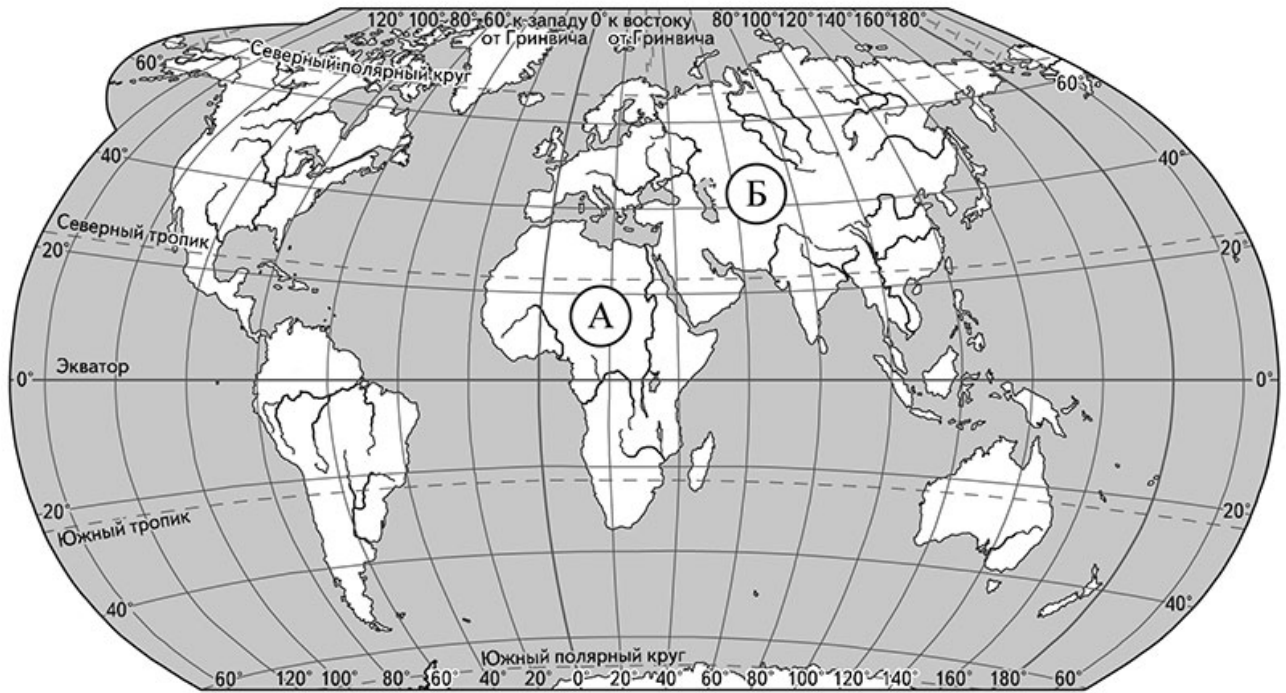
	Понедельник, 9 января				Вторник, 10 января				Среда, 11 января			
	Ночь	Утро	День	Вечер	Ночь	Утро	День	Вечер	Ночь	Утро	День	Вечер
Облачность и атмосферные осадки												
Температура воздуха, °С	-15	-14	-11	-13	-20	-18	-18	-16	-14	-13	-11	-9
Направление ветра												
	С	СЗ	СЗ	СЗ	СВ	СВ	С	С	В	ЮВ	ЮВ	Ю
Влажность воздуха, %	76	74	65	67	76	68	61	75	76	61	67	80

Выбери верные утверждения об ожидаемой погоде на эти трое суток и запиши в строку ответа их номера.

- 1) Во вторник ожидается самая холодная ночь.
- 2) В понедельник вечером будет дуть северо-западный ветер.
- 3) На протяжении всех трёх суток влажность воздуха не превысит 60%.
- 4) В среду утром будет идти дождь.

Ответ: _____

3. Рассмотрни карту мира. На ней буквами А и Б отмечены два материка.



3.1. Запиши название каждого материка в отведённое для этого поле.

Название материка (А):

Название материка (Б):

3.2. На следующей странице представлены фотографии *песца*, *льва*, *большой панды* и *нильского крокодила*. Запиши название каждого из этих животных рядом с номером фотографии, на которой оно изображено.

1) _____ 2) _____

3) _____ 4) _____

3.3. Какие из этих животных обитают в естественной среде (не в зоопарке) на материке А, а какие – на материке Б? Запиши в таблицу **номера** фотографий с изображением этих животных.

Ответ:

Материк	А	Б
Животные		



1)



2)

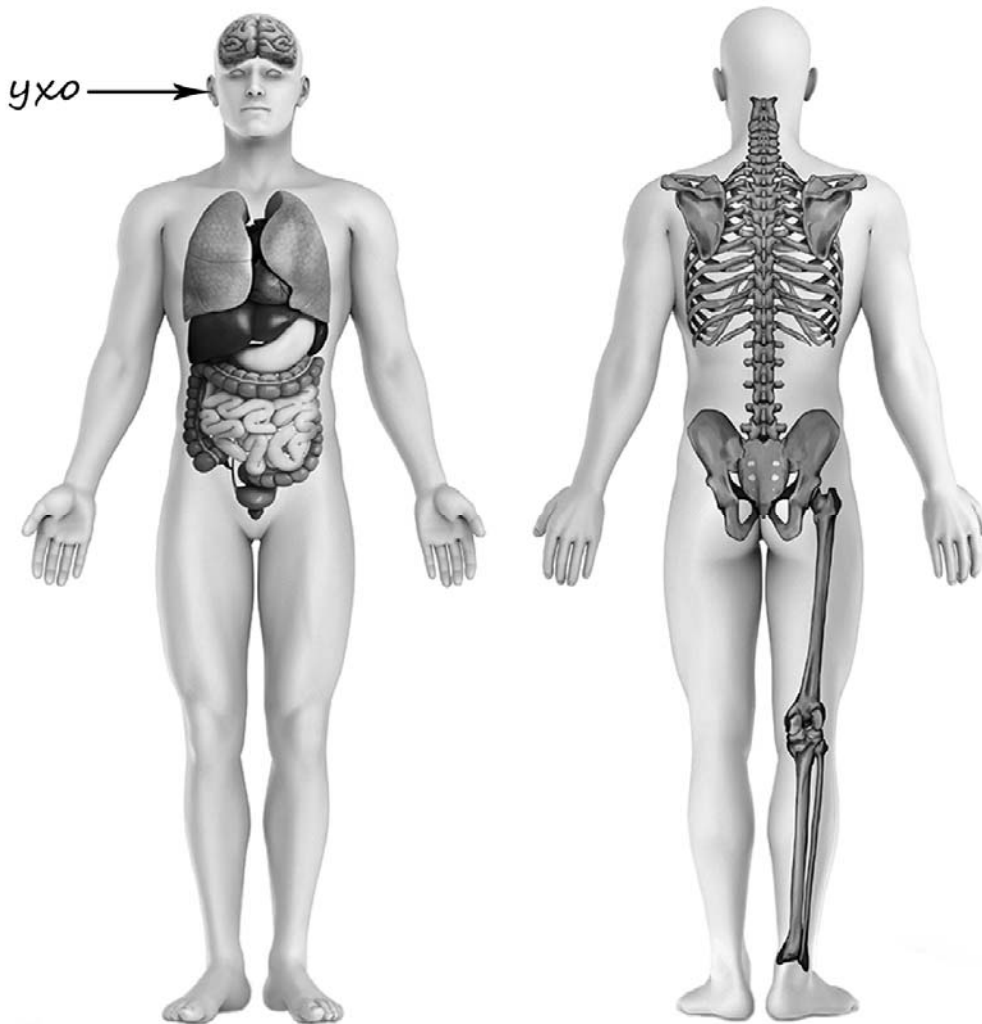


3)



4)

4) Рассмотрни изображение человека. Покажи стрелками и подпиши *пятку*, *кисть* и *желудок* человека так, как показано на примере.



5) Составь два правила сохранения здоровья и правильного поведения человека из приведённых частей фраз: для этого к каждой позиции первого столбца подбери соответствующую позицию из второго столбца.

Начало фразы

Продолжение фразы

- | | |
|--|---|
| <p>А) Чтобы избежать переохлаждения во время прогулки,</p> <p>Б) Чтобы не заразиться во время эпидемии гриппа,</p> | <p>1) нужно одеваться по погоде.</p> <p>2) нужно регулярно делать оздоровительную гимнастику и больше бывать на воздухе.</p> <p>3) нужно в общественных местах одевать медицинскую повязку.</p> |
|--|---|

Запиши в таблицу выбранные цифры под соответствующими буквами.

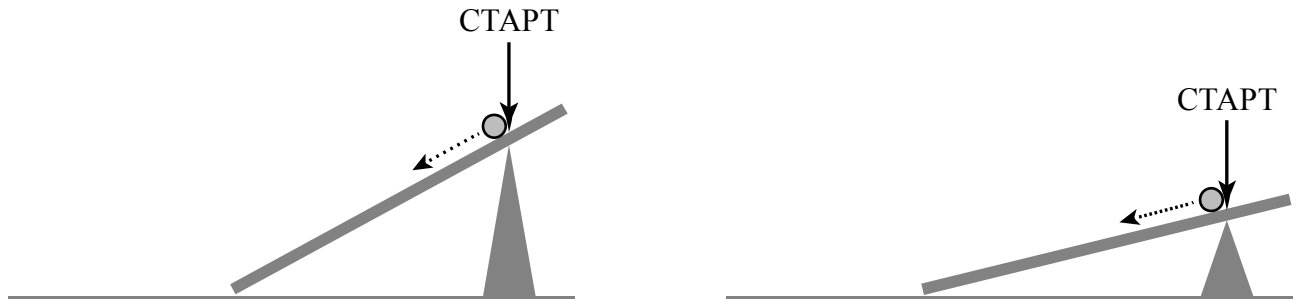


Ответ:

Начало фразы	А	Б
Продолжение фразы		

6

Павел решил провести наблюдения за движением стальных шариков по наклонной поверхности. Он взял две доски длиной по 50 см и установил их на площадке под разным углом к земле. Затем Павел взял два одинаковых стальных шарика, отметил на каждой доске точку «Старт» на одинаковом расстоянии от верхней части доски и стал одновременно пускать шарики по каждой из досок с этой точки.



6.1. Сравни условия движения шариков по наклонным поверхностям в описанном опыте. Подчеркни в каждой строке одно из выделенных слов.

Длина наклонных поверхностей:

одинаковая / различная

Угол наклона поверхностей:

одинаковый / различный

Размер шариков:

одинаковый / различный

6.2. Какие измерения и сравнения надо проводить Павлу, чтобы определить, как влияет угол наклона поверхности на расстояние, которое преодолевают шарики?

Ответ: _____

6.3. Если бы Павел захотел выяснить, влияет ли вес шарика на расстояние, которое он преодолеет, с помощью какого опыта он мог бы это сделать? Опиши этот опыт.

Ответ: _____

Часть 2

При выполнении заданий 7–10 последовательно отвечай на каждый из представленных вопросов. Ответы записывай чётко и разборчиво, соблюдая нормы речи.

7

Рассмотри знаки, изображённые на рисунках, и ответь на вопросы.



7.1. Какой из этих знаков можно встретить в городском парке?

Ответ.

Какое правило отражает этот знак?

Ответ: _____

7.2. Какие правила отражают два других знака? Запиши ответы в таблицу.

ЗНАК	ПРАВИЛО

8

На фотографиях изображены люди разных профессий за работой. Выбери ОДНУ из фотографий и запиши букву, под которой она приведена.

Представитель какой профессии изображён на выбранной фотографии? Какую работу выполняют люди этой профессии? Какие материалы / какое оборудование используют представители этой профессии в работе?

А)



Б)



В)



Выбранная фотография:

Ответ: _____

9

27 декабря 1990 года был образован Российский корпус спасателей. Теперь каждый год 27 декабря в России отмечается День спасателя.

2020

Январь							Февраль							Март							Апрель								
ПН	ВТ	СР	ЧТ	ПТ	СБ	ВС	ПН	ВТ	СР	ЧТ	ПТ	СБ	ВС	ПН	ВТ	СР	ЧТ	ПТ	СБ	ВС	ПН	ВТ	СР	ЧТ	ПТ	СБ	ВС		
			1	2	3	4	5						1	2							1				1	2	3	4	5
6	7	8	9	10	11	12	3	4	5	6	7	8	9	2	3	4	5	6	7	8	6	7	8	9	10	11	12		
13	14	15	16	17	18	19	10	11	12	13	14	15	16	9	10	11	12	13	14	15	13	14	15	16	17	18	19		
20	21	22	23	24	25	26	17	18	19	20	21	22	23	16	17	18	19	20	21	22	20	21	22	23	24	25	26		
27	28	29	30	31			24	25	26	27	28	29	23	24	25	26	27	28	29	27	28	29	30						
														30	31														

Май							Июнь							Июль							Август						
ПН	ВТ	СР	ЧТ	ПТ	СБ	ВС	ПН	ВТ	СР	ЧТ	ПТ	СБ	ВС	ПН	ВТ	СР	ЧТ	ПТ	СБ	ВС	ПН	ВТ	СР	ЧТ	ПТ	СБ	ВС
				1	2	3	1	2	3	4	5	6	7			1	2	3	4	5						1	2
4	5	6	7	8	9	10	8	9	10	11	12	13	14	6	7	8	9	10	11	12	3	4	5	6	7	8	9
11	12	13	14	15	16	17	15	16	17	18	19	20	21	13	14	15	16	17	18	19	10	11	12	13	14	15	16
18	19	20	21	22	23	24	22	23	24	25	26	27	28	20	21	22	23	24	25	26	17	18	19	20	21	22	23
25	26	27	28	29	30	31	29	30						27	28	29	30	31			24	25	26	27	28	29	30
																					31						

Сентябрь							Октябрь							Ноябрь							Декабрь										
ПН	ВТ	СР	ЧТ	ПТ	СБ	ВС	ПН	ВТ	СР	ЧТ	ПТ	СБ	ВС	ПН	ВТ	СР	ЧТ	ПТ	СБ	ВС	ПН	ВТ	СР	ЧТ	ПТ	СБ	ВС				
			1	2	3	4	5	6				1	2	3	4							1				1	2	3	4	5	6
7	8	9	10	11	12	13	5	6	7	8	9	10	11	2	3	4	5	6	7	8	7	8	9	10	11	12	13				
14	15	16	17	18	19	20	12	13	14	15	16	17	18	9	10	11	12	13	14	15	14	15	16	17	18	19	20				
21	22	23	24	25	26	27	19	20	21	22	23	24	25	16	17	18	19	20	21	22	21	22	23	24	25	26	27				
28	29	30					26	27	28	29	30	31		23	24	25	26	27	28	29	28	29	30	31							
														30																	

Обведи эту дату в календаре.

Запиши, на какой день недели приходится эта дата в 2020 году.

Ответ: _____

Работа спасателей всегда связана с опасностью, поэтому ею могут заниматься только смелые люди. Как ты думаешь, какого человека называют смелым? (Напиши ответ объёмом до пяти предложений.)

Ответ: _____

10

10.1. Запиши название региона: республики, или области, или края, или автономного округа, в котором ты живёшь.

Ответ: _____

Как называется главный город твоего региона?

Ответ: _____

10.2. Чем наиболее известен твой регион?

Ответ: _____

Какие растения встречаются в природе твоего региона (укажи не менее трёх растений)? Опиши одно любое из этих растений. Как это растение используется людьми?

Ответ: _____
